

# 御成町

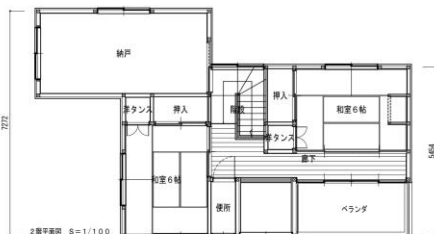
## 借地権付き

# 中古住宅

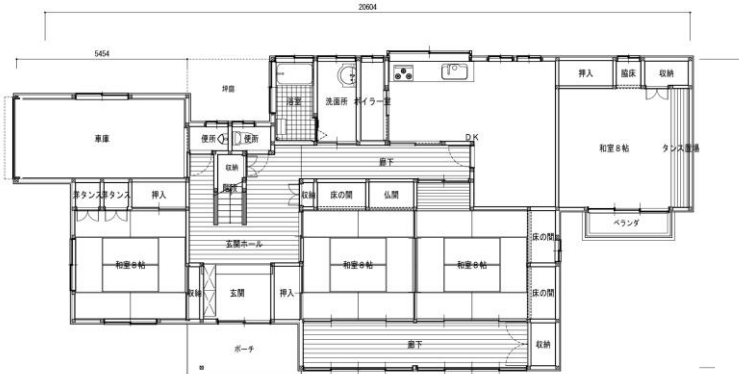
価格 450万円  
即入居可能！

### 物件概要

- ・価格:450万円
- ・所在:酒田市御成町3-11
- ・学区:琢成小学校、第1中学校
- ・構造:木造瓦葺2階建
- ・種類:居宅 ・交通:酒田駅より0.5km
- ・築年:昭和56年10月新築
- ・建物面積:203.96㎡(61.71坪)
- ・別棟:48.67㎡(14.75坪)
- ・駐車スペース 5台
- ・土地:531.10㎡(160.69坪)  
借地 月々 15,710円支払
- ・取引形態:売主
- ・固定資産税:年間約6万円

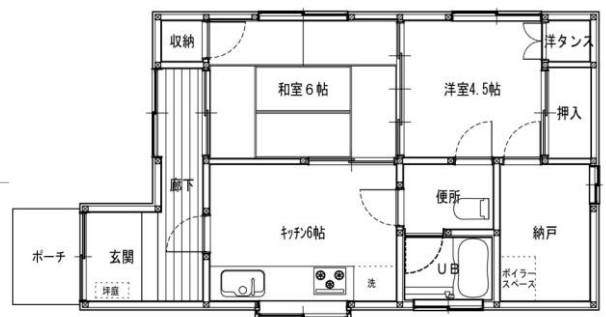


2階平面図



1階平面図

別棟平面図



長年の伝統工法の実績を持つ地場工務店

## 宮海 高橋建築

酒田市宮海字村東14-2 TEL0234(34)2015  
高橋建築株式会社

お問い合わせは 酒田0234  
34-2015

HPへ

建設業山形県知事許可(般-7)第700603号  
宅地建物取引業山形県知事(6)第1686号  
2級建築士事務所登録山形(2507)第3373号  
(社)山形県宅地建物取引業協会会員



広告有効期平成30年5月末まで