

シニアガーデン 泉



サービス付高齢者向け住宅

～高齢者(60歳以上)単身・夫婦世帯が
安心して居住できる住まい～

平成23年の「高齢者の居住の安定確保に関する法律(高齢者住まい法)」の改正により創設された登録制度です。国土交通省、厚生労働省が所管する「高齢者住まい法」の改正により、平成23年10月から登録がスタートしました。

標準サービス

高齢者にふさわしいハード

- 全館バリアフリー構造
- 一定の面積、設備

安心できる生活支援サービス

- 安否確認サービス
- 生活相談サービス

選択サービス

- お食事提供サービス
- 介護サービス

シニアガーデン泉 安心のポイント

1. 当社の福祉施設の設計・施工の豊富な実績経験より、高齢者の住み易さを第一に考えて設計された住宅です。
2. ご希望があれば、提携先の介護サービスを利用することができますので 要支援・要介護の方も安心して ご入居できます。
3. 事業社には、「高齢者の居住の安定確保に関する法律」に則って運営する事が義務付けられています。
4. 一般の賃貸マンションと同様、賃貸契約なので、気軽に住み替え頂くことができます。

シニアガーデン泉のサービス内容

■ 介護に関する資格を持つスタッフによる生活相談サービス

■ 安否確認サービス

日中(9時～17時)は医療法人丸岡医院の介護スタッフによる状況把握
夜間(上記以外の時間)は 各戸の緊急通報装置により電話回線を利用し、警備会社に連絡、緊急時は警備員が出動します。

■ 食事サービスの提供(別途料金を頂きます)

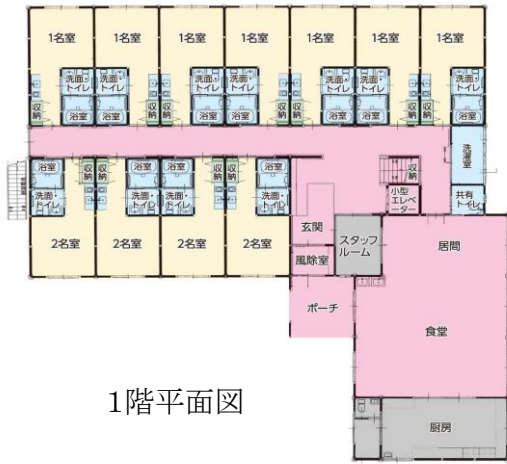
このような方に適しています

- ・60歳以上または要介護者・要支援者の方と、その配偶者の方
- ・自由に生活を楽しみながら、介護が必要になったときも安心して暮らせるところをお探しの方
- ・子どもにはできるだけ心配をかけず、自立した暮らしたいと考えられている方
- ・一人暮らしのため、介護が必要になった時心配だなど思う方
- ・物忘れや火の消し忘れなど最近心配だなど思うことがある方
- ・同年代の人たちとの交流を持ちながら暮らしたい方
- ・食事が作れなくて困っている方

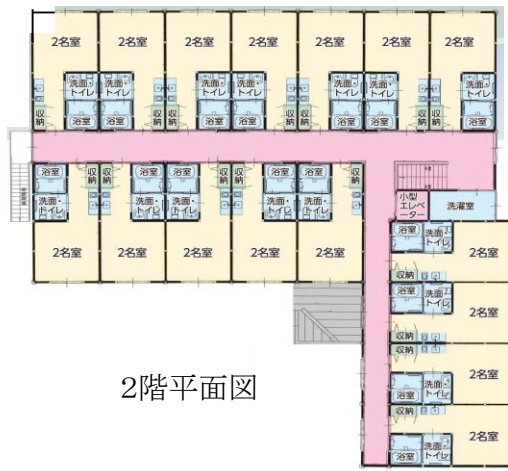
料金について

- 家賃: 53,000円(二人の場合58,000円)
- 共益費: 15,000円(二人の場合20,000円)
- 安否確認、生活相談サービス料: 15,000円(二人の場合20,000円)
- 敷金: 1ヶ月分
- 借家人賠償責任保険: 2年15,000円(任意)
- 食事提供サービス: 別途料金
水道、光熱費は各自で清算ご負担となります。





1階平面図



2階平面図

シニアガーデン泉の居室は25.2㎡、全室エアコン完備で、快適にお過ごしいただけます。トイレ、浴室、洗面台IH対応のミニキッチン、収納スペース、スプリンクラーも各部屋に設置しております。共有部分には、スタッフルーム、54帖の居間と大食堂、厨房、洗濯室、エレベーターが備え付けられています。



居間・食堂



個室 転倒しても安心なカーペット



バリアフリー浴室1坪タイプ



ウォシュレット付トイレ

車椅子対応洗面



車椅子対応キッチン



1口IHヒーター

火の使わないIHヒーター

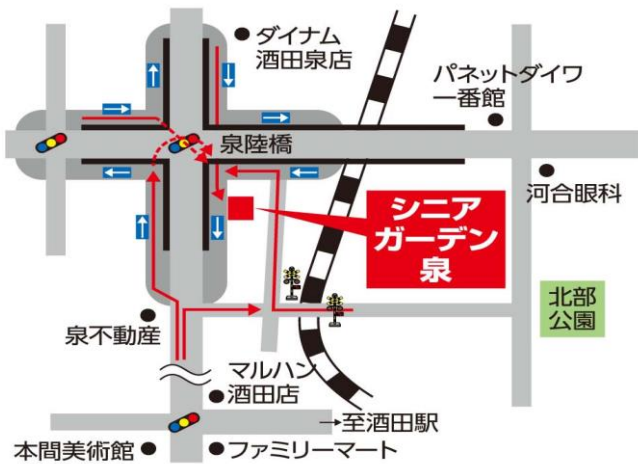


緊急通報装置

施設概要

- 基礎構造: 杭基礎で支持した強固で安全な基礎形式を採用。
- 躯体構造: 構造計算による安心の木造準耐火構造(第H25確認建築山形県0823号 平成26年2月7日)
- 省エネ基準に適合した高断熱構造,設備機器(庄内総合支庁建設第432号 平成26年3月11日)
- 消防設備: スプリンクラー、自動火災警報機、消防署への火災自動通報設備、避難器具、消火器
- 所在地: 酒田市泉町8番11号
- 主要用途: サービス付高齢者向け住宅
- 総室数: 27室
- 居室面積: 25.2㎡
- 居室設備: 非常用通報装置、洗面台、ウォシュレットトイレ、ヒートポンプエアコン冷暖房、電話配管、テレビ配線、LED照明、省エネ型ガス給湯器(屋外)
- 共用施設: 居間、食堂、洗濯室1階・2階(共有洗濯機4台)、エレベーター、共有トイレ
- 敷地面積: 1382.69㎡
- 延床面積: 994.32㎡
- 開設日: 平成26年8月
- サービス付き高齢者向け住宅登録番号: 第13庄002号 登録日 平成26年2月26日
- 事業主体: 高橋建築株式会社

案内図



所在地:山形県酒田市泉町8番11号

環境

- ・近隣にお買い物に便利なロックショッピングセンター、ホームセンターやスーパーなどがあり、利便性の良い場所にあります。
- ・駅まで徒歩約10分の距離にあります
- ・徒歩5分圏内には、内科や皮膚科があります

入居の問合せ・申込み先

高橋建築株式会社

〒998-0005
酒田市宮海字村東14-2
TEL 0234(34)2015
FAX 0234(34)2615
Eメール takahasi-m@ic-net.or.jp



近隣商業施設



ビック(スーパー)まで450m



ロックショッピングセンターまで400m



ここあ(スーパー)まで300m



ホームセンタームサシまで200m

随時見学、相談も受付しております