

新橋2丁目地内 新築建売住宅

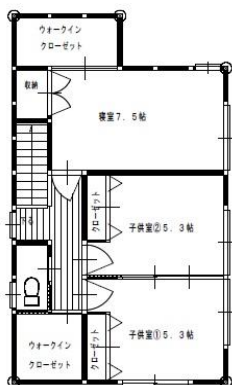
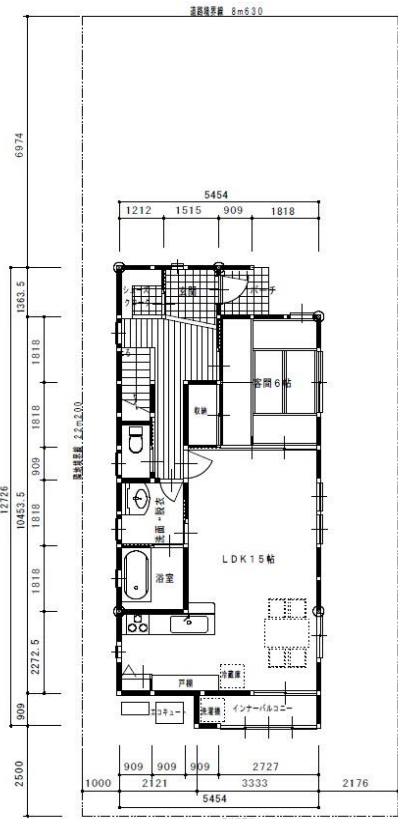
価格 2760万円
令和6年12月完成

地銀の場合 40年(金利0.6%)月々64,690円



● 物件概要

- ・価格:2760万円
- ・所在:酒田市新橋2丁目25-2
- ・地目:宅地
- ・用途地域:第1種中高層住居専用地域
- ・建ぺい・容積率:60%・200%
- ・学区:若浜小学校、第2中学
- ・構造:木造2階建ガルバリウム鋼板葺き
- ・種類:居宅
- ・交通:新橋2丁目バス停徒歩5分
- ・確認番号:令和6年8月8日第20140号
- ・設備:オール電化システム(IHクッキングヒーター・エコ給湯・ヒートポンプ暖房)
- ・外構工事:車3台
- ・地盤改良
- ・取引形態:売主
- ・太陽光発電8.3K・蓄電池システム7.4K(酒田市からの補助金対象予定物件)



面積表
 土地面積:196.27㎡
 (59.38坪)
 建物面積:112.10㎡
 (33.92坪)
 1階面積:63.76㎡
 (19.29坪)
 2階面積:48.34㎡
 (14.63坪)



長年の伝統工法の実績を持つ地場工務店

宮海 高橋建築

酒田市宮海字村東14-2 TEL0234(34)2015
高橋建築株式会社

広告有効期令和7年2月末まで

お問い合わせは 酒田0234
34-2015

建設業山形県知事許可(般-27)第700603-
宅地建物取引業山形県知事(7)第1686号
2級建築士事務所登録山形(2507)第3373号
(社)山形県宅地建物取引業協会会員



HPへ